

COMISSÃO DE LICITAÇÃO	
1. Atender ao Edital nº 001/2017 2. Atender ao Edital nº 002/2017 3. Atender ao Edital nº 003/2017 4. Atender ao Edital nº 004/2017 5. Atender ao Edital nº 005/2017 6. Atender ao Edital nº 006/2017 7. Atender ao Edital nº 007/2017 8. Atender ao Edital nº 008/2017 9. Atender ao Edital nº 009/2017 10. Atender ao Edital nº 010/2017	
CENTRO DE REFERÊNCIA DE ASSISTÊNCIA SOCIO-CRÁS MUNICÍPIO DE SÃO CARLOS - SP PROJETO ARQUITETÔNICO IMPLANTAÇÃO DE UNIDADES DE ATENDIMENTO EM SÃO CARLOS - SP	
PREFEITURA MUNICIPAL DE SÃO CARLOS SECRETARIA MUNICIPAL DE SAÚDE SECRETARIA MUNICIPAL DE PLANEJAMENTO E FINANÇAS	
Nº 02 02	





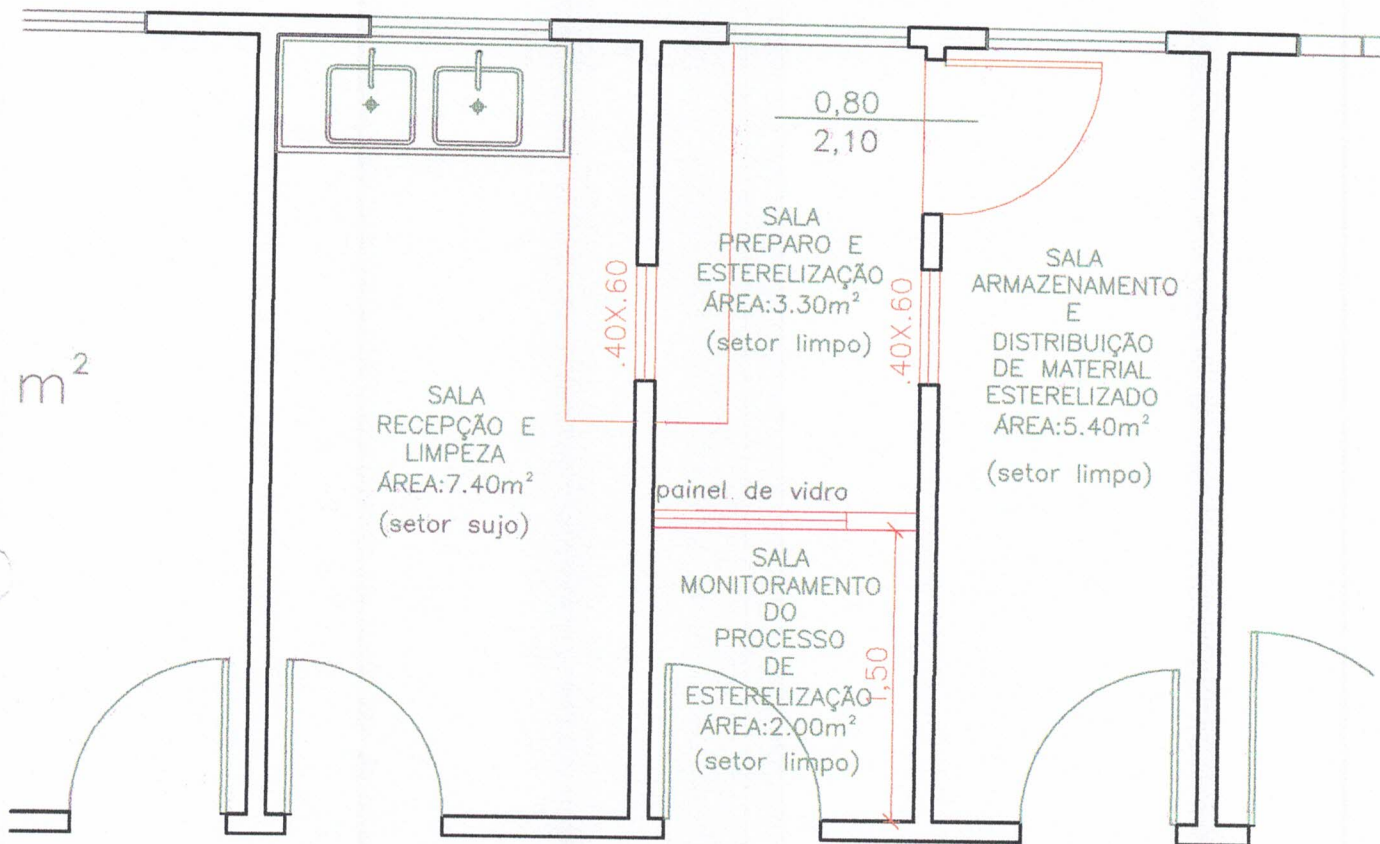




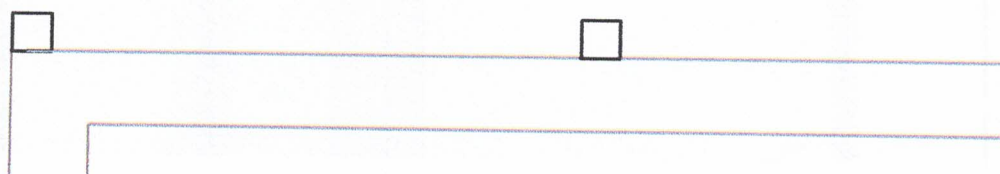
Seção IV RDC nº15/2012  
 Da Infra-Estrutura

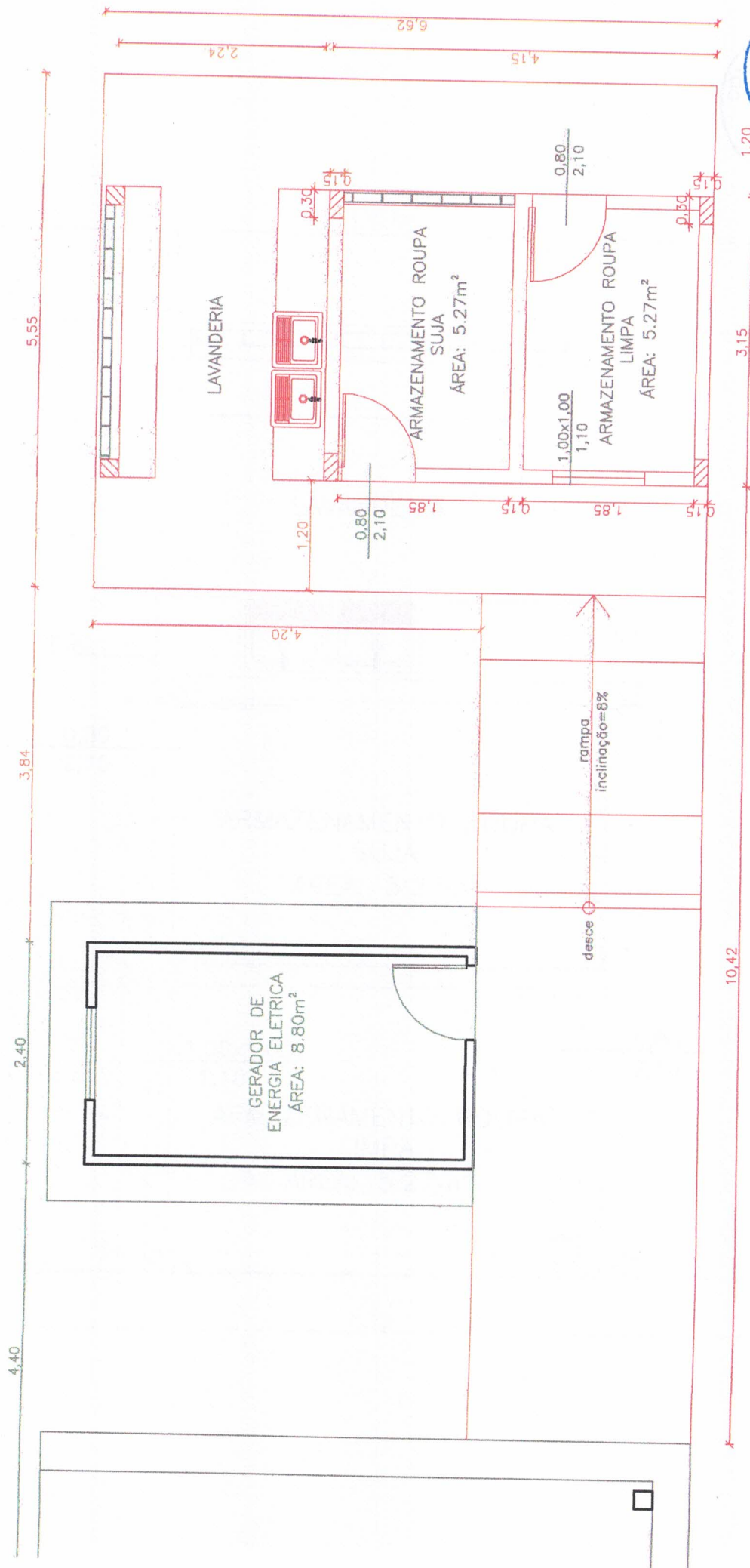
Art. 44 O CME Classe I deve possuir, minimamente, os seguintes ambientes:

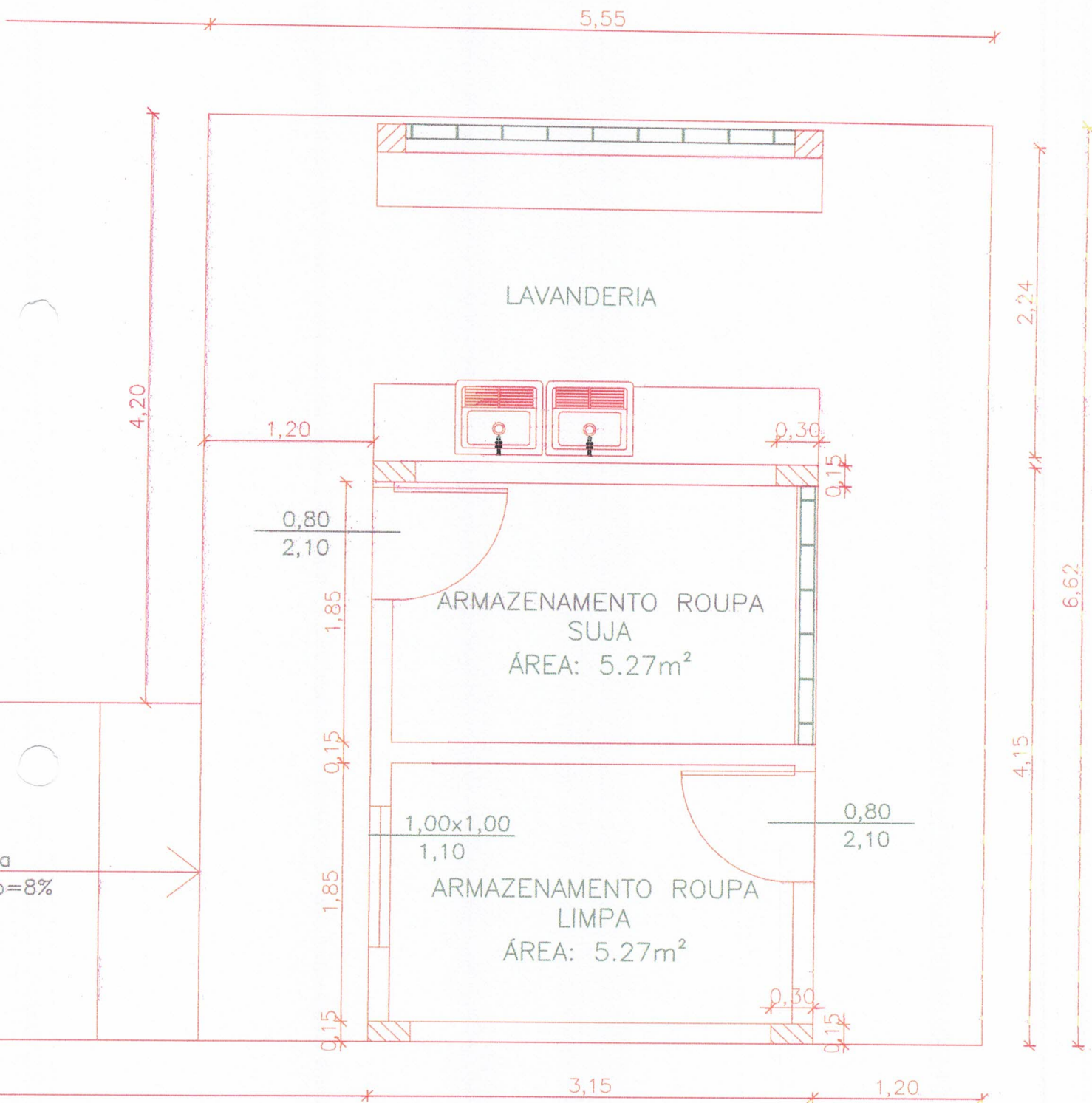
- I – Área de recepção e limpeza (setor sujo);
- II – Área de preparo e esterilização (setor limpo);
- III – Sala de desinfecção química, quando aplicável (setor limpo);
- IV – Área de monitoramento do processo de esterilização (setor limpo); e
- V – Área de armazenamento e distribuição de materiais esterilizados (setor limpo).



SETOR CME







a  
=8%